



ที่ พง ๐๐๓๓.๙๐๖/๙๐๗

โรงพยาบาลบางไทร
อ.ตะกั่วป่า จ.พังงา ๘๒๑๑๐

๑๕ พฤศจิกายน ๒๕๖๗

เรื่อง ขอส่งแผนปฏิบัติการ/โครงการ เครือข่ายสุขภาพโรงพยาบาลบางไทร ประจำปีงบประมาณ ๒๕๖๘

เรียน นายแพทย์สาธารณสุขจังหวัดพังงา

สิ่งที่ส่งมาด้วย แผนปฏิบัติการเครือข่ายสุขภาพโรงพยาบาลบางไทร

จำนวน ๑ ชุด

ตามที่ โรงพยาบาลบางไทรได้ร่วมกับโรงพยาบาลส่งเสริมสุขภาพตำบลในเครือข่ายและสำนักงานสาธารณสุขอำเภอตะกั่วป่า ร่วมกันจัดทำแผนปฏิบัติการ/โครงการ ประจำปีงบประมาณ ๒๕๖๘ นั้น

บัดนี้ แผนปฏิบัติการ/โครงการ ได้แล้วเสร็จเป็นการเรียบร้อยแล้ว จึงขอส่งแผนปฏิบัติการ/โครงการ เครือข่ายสุขภาพโรงพยาบาลบางไทร ประจำปีงบประมาณ ๒๕๖๘ เพื่อโปรดพิจารณาความเหมาะสมในการปฏิบัติราชการให้เกิดประโยชน์สูงสุด

จึงเรียนมาเพื่อโปรดพิจารณา

ขอแสดงความนับถือ

(นางอุมาภรณ์ กำลิ่งดี)

พยาบาลวิชาชีพชำนาญการพิเศษ รักษาการในตำแหน่ง

ผู้อำนวยการโรงพยาบาลบางไทร

กลุ่มงานบริหารทั่วไป

โทรศัพท์ ๐ ๙๖๔๖ ๑๐๗๙

โทรสาร ๐ ๙๖๔๖ ๑๐๗๘



แผนยุทธศาสตร์ แผนงาน/โครงการ

เครือข่ายโรงพยาบาลบางไทร
ประจำปีงบประมาณ พ.ศ. ๒๕๖๘



แผนยุทธศาสตร์ แผนงาน/โครงการ

เครือข่ายโรงพยาบาลบางไทร
ประจำปีงบประมาณ พ.ศ. ๒๕๖๘

คำนำ

แผนยุทธศาสตร์ แผนงาน/โครงการประจำปีงบประมาณ ๒๕๖๘ ของเครือข่ายสุขภาพโรงพยาบาล บางไทรเล่มนี้จัดทำขึ้นเพื่อเป็นแนวทางในการปฏิบัติงานของโรงพยาบาลบางไทรและเครือข่ายให้เกิด ประสิทธิภาพสูงสุด โดยมีขั้นตอนการดำเนินงานตามวิธีของคณะกรรมการพัฒนาคุณภาพของเครือข่าย โรงพยาบาลบางไทรให้สอดคล้องกับนโยบายของกระทรวงสาธารณสุขแผนกลยุทธ์ของสำนักงานสาธารณสุข จังหวัดพิจิตร คณะกรรมการประสานงานสาธารณสุขอำเภอตะกั่วป่า และแนวคิดการประกันคุณภาพของ โรงพยาบาลโดยแผนปฏิบัติการฉบับนี้ได้ผ่านการพิจารณาจัดสรรงบประมาณของคณะกรรมการบริหาร เครือข่ายสุขภาพโรงพยาบาลบางไทรแล้ว

แผนยุทธศาสตร์ แผนงาน/โครงการประจำปีงบประมาณ ๒๕๖๘ ของเครือข่ายสุขภาพโรงพยาบาล บางไทรฉบับนี้ มีรายละเอียดเกี่ยวกับยุทธศาสตร์สาธารณสุขของเครือข่ายในปีงบประมาณ ๒๕๖๖-๒๕๗๐ การวิเคราะห์ส่วนขาดของประเด็นเป้าหมาย แผนการติดตามการดำเนินงาน แผนงานโครงการต่างๆ ซึ่งเป็น สิ่งที่เกิดขึ้นจากการระดมสมองของคณะบุคลากรทุกคนทุกฝ่ายร่วมมือกัน เป็นกระบวนการอย่างต่อเนื่องและ จริงจังแผนปฏิบัติการนี้อาจไม่สมบูรณ์ทั้งหมดเพราะการดำเนินงานอยู่ภายใต้เงื่อนไขของงบประมาณเวลาและ บุคลากร ดังนั้นแผนนี้จึงสามารถปรับยืดหยุ่นได้ตามความเหมาะสม โดยเสนอต่อผู้บริหารเครือข่ายเพื่อ พิจารณานุมัติเป็นกรณีไป

ขอขอบคุณคณะทำงาน คณะกรรมการบริหารเครือข่ายที่ร่วมพิจารณาจัดสรรงบประมาณทุกท่านที่มี ส่วนให้แผนปฏิบัติการ เล่มนี้สำเร็จลุล่วงไปด้วยดี

.....
(นายอดิเทพ จินดา)
สาธารณสุขอำเภอตะกั่วป่า
๒๔/๑๐/๒๕๖๗

.....
(นางอมราภรณ์ กำลังดี)
พยาบาลวิชาชีพชำนาญการพิเศษ หัวหน้ากลุ่มงานการพยาบาล
วิชาการในตำแหน่งผู้อำนวยการโรงพยาบาลบางไทร
๒๔/๑๐/๒๕๖๗

สารบัญ

เรื่อง	หน้า
ทิศทางองค์กร	๔
ข้อมูลพื้นฐาน ข้อมูลทั่วไป	๕
ข้อมูลประชากร	๗
ข้อมูลพื้นที่ที่รับผิดชอบ	๙
ข้อมูลสถานะด้านการเงิน	๑๑
สถานะสุขภาพ	๑๒
แผนงาน/โครงการ/แผนปฏิบัติการ ๒๕๖๘	๑๔

ทิศทางองค์กร

วิสัยทัศน์ “เครือข่ายคุณภาพ ระบบบริการมีมาตรฐาน ประชาชนมีสุขภาวะดี บุคลากรมีความสุข”

- พันธกิจ
๑. พัฒนาระบบบริการให้ได้มาตรฐาน
 ๒. สร้างเสริมสุขภาวะในประชาชน
 ๓. พัฒนาศักยภาพบุคลากรให้มีสมรรถนะและเสริมสร้างกิจกรรมสร้างสุขให้แก่บุคลากร
 ๔. สนับสนุนการมีส่วนร่วมของภาคีเครือข่ายในการพัฒนาเครือข่ายสุขภาพ

ค่านิยม

B Patient Based	ยึดผู้ป่วยเป็นรากฐานสำคัญในทุกการพัฒนาและปรับปรุง
A Attitude	มีทัศนคติที่ดีต่อโรงพยาบาลและผู้ป่วย
N Network & Community	ภาคีเครือข่ายมีส่วนร่วม
G Guarantee	รับผิดชอบต่อตนเองและผู้ป่วย
S Safety for all	ยึดหลักการความปลอดภัยในผู้ป่วยทุกประเภท
A Alliance	ทำงานเป็นทีม
I Integrity	มีความซื่อสัตย์ มั่นคงในคุณธรรม

เป้าประสงค์/เข็มมุ่ง ปี ๒๕๖๘

๑. พัฒนาระบบการดูแลผู้ป่วยเบาหวาน, ความดันโลหิต
๒. พัฒนาระบบการดูแลผู้สูงอายุ
๓. ยกระดับบริการด้านกายภาพบำบัด แพทย์แผนไทย
๔. พัฒนาบริการทันตกรรม
๕. พัฒนาระบบการส่งต่อและการดูแลต่อเนื่อง

ประเด็นยุทธศาสตร์

๑. PP & P Excellence
๒. Service Excellence
๓. People Excellence
๔. Governance Excellence
๕. Health Economic Excellence

ข้อมูลพื้นฐาน ข้อมูลทั่วไป โรงพยาบาลบางไทร

๑. ข้อมูลทั่วไปตำบลบางไทร

เครือข่ายโรงพยาบาลบางไทร รับผิดชอบพื้นที่ ๓ ตำบล ประกอบด้วย ตำบลบางไทร ตำบลโคกเคียน และตำบลคำด้ว มีอาณาเขต ดังนี้

ทิศเหนือ จรด ต.บางนายสี อ.ตะกั่วป่า
 ทิศใต้ จรด ต.คึกคัก อ.ตะกั่วป่า
 ทิศตะวันออก จรด ต.เหมาะ อ.กะปง
 ทิศตะวันตก จรด ต.บางม่วง อ.ตะกั่วป่า



ภาพที่ ๑ แผนที่ตำบลบางไทร ตำบลโคกเคียนและตำบลคำด้ว

๑.๑ เขตการปกครอง

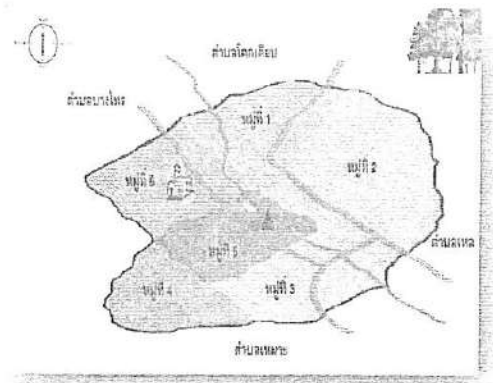
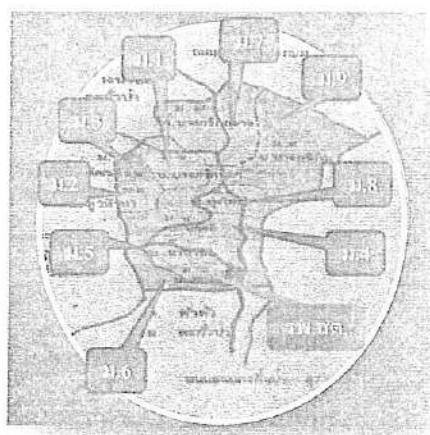
ตำบลบางไทร และตำบลตำตัว เป็นเขตการปกครองส่วนท้องถิ่นขององค์การบริหารส่วนตำบลบางไทร และตำบลโคกเคียน เป็นเขตการปกครองส่วนท้องถิ่นขององค์การบริหารส่วนตำบลโคกเคียน

ตำบลบางไทรมี ๗ หมู่บ้าน ๑,๑๔๕ หลังคาเรือน

ตำบลตำตัวมี ๖ หมู่บ้าน ๔๑๖ หลังคาเรือน

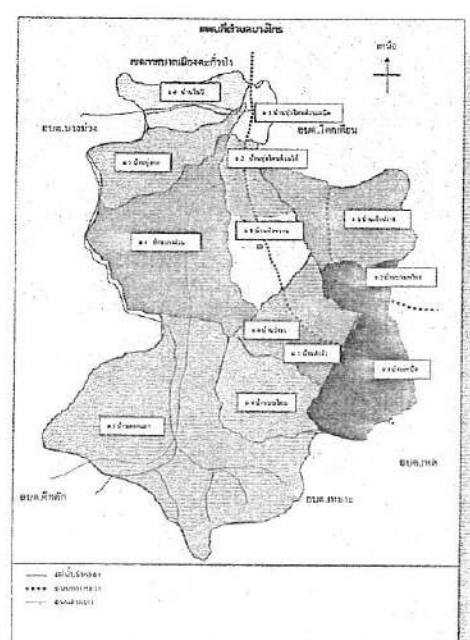
ตำบลโคกเคียนมี ๙ หมู่บ้าน ๑,๕๘๘ หลังคาเรือน

รวม ๒๓ หมู่บ้าน ๓,๑๔๙ หลังคาเรือน เฉลี่ยหลังคาเรือนละ ๒.๙๖ คน



ภาพที่ ๒ แผนที่ตำบลโคกเคียน

ภาพที่ ๓ แผนที่ตำบลตำตัว



ภาพที่ ๓ แผนที่ตำบลบางไทร

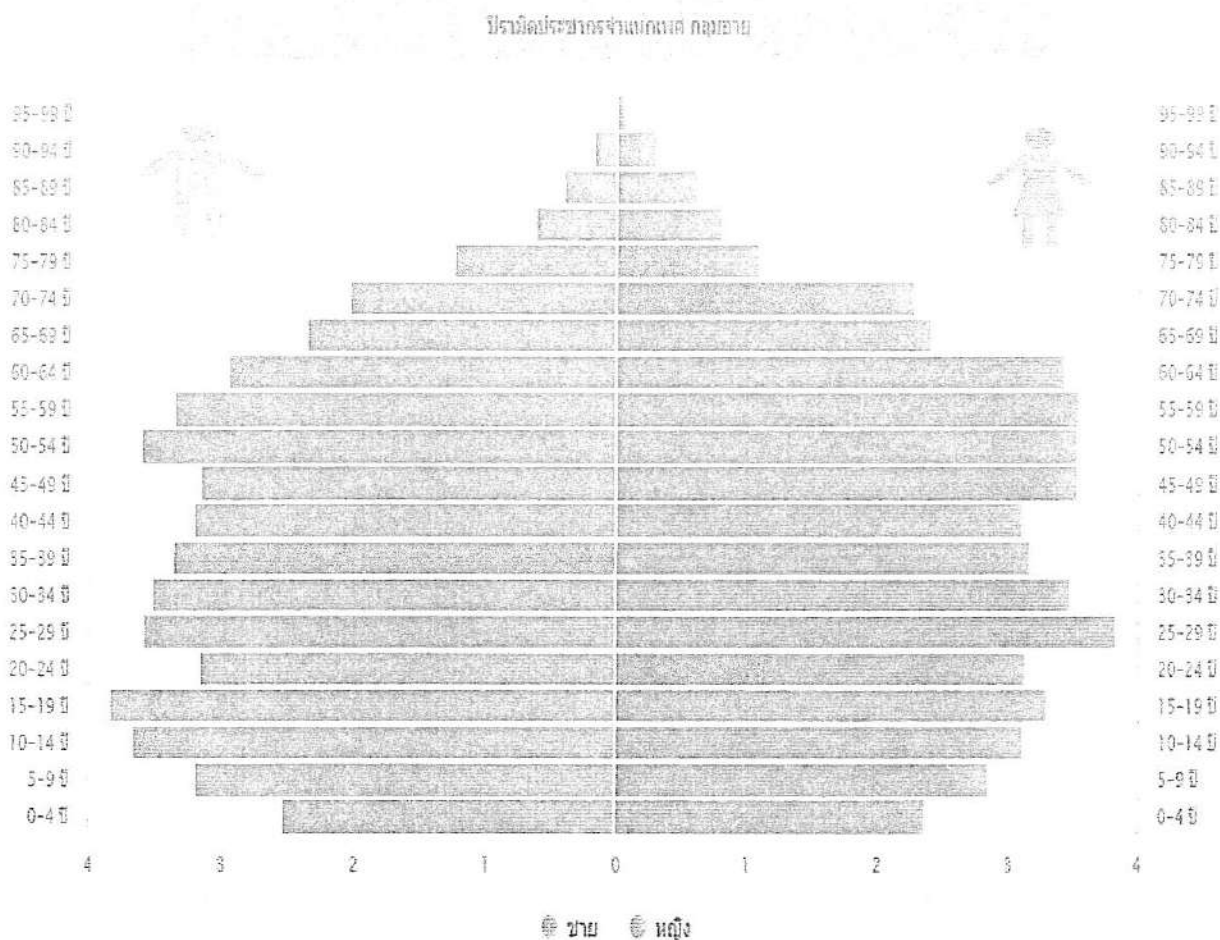
ข้อมูลประชากร

เครือข่ายโรงพยาบาลบางไทร มีประชากรทั้งหมด ๙,๓๑๓ คน เพศชาย ๔,๖๕๑ คน เพศชาย ๔,๖๖๒ หญิง คน ๓,๕๙๘ หลังคาเรือน

ช่วงอายุ	ชาย	หญิง	รวม
๐-๔ ปี	๒๓๖	๒๒๒	๔๕๘
๕-๙ ปี	๒๙๗	๒๖๖	๕๖๓
๑๐-๑๔ ปี	๓๔๑	๒๙๑	๖๓๒
๑๕-๑๙ ปี	๓๕๗	๓๐๘	๖๖๕
๒๐-๒๔ ปี	๒๙๓	๒๙๒	๕๘๕
๒๕-๒๙ ปี	๓๓๓	๓๕๙	๖๙๒
๓๐-๓๔ ปี	๓๒๗	๓๒๔	๖๕๑
๓๕-๓๙ ปี	๓๑๓	๒๙๕	๖๐๘
๔๐-๔๔ ปี	๒๙๘	๒๙๐	๕๘๘
๔๕-๔๙ ปี	๒๙๓	๓๓๐	๖๒๓
๕๐-๕๔ ปี	๓๓๕	๓๓๐	๖๖๕
๕๕-๕๙ ปี	๓๑๒	๓๓๑	๖๔๓
๖๐-๖๔ ปี	๒๗๕	๓๑๙	๕๙๔
๖๕-๖๙ ปี	๒๒๐	๒๒๕	๔๔๕
๗๐-๗๔ ปี	๑๙๐	๒๑๓	๔๐๓
๗๕-๗๙ ปี	๑๑๖	๑๐๒	๒๑๘
๘๐-๘๔ ปี	๕๘	๗๕	๑๓๓
๘๕-๘๙ ปี	๓๘	๕๗	๙๕
๙๐-๙๔ ปี	๑๗	๒๗	๔๔
๙๕-๙๙ ปี	๒	๖	๘
รวม	๔,๖๕๑	๔,๖๖๒	๙,๓๑๓

ที่มา : HDC ๓๐ กันยายน ๒๕๖๗

ปิรามิดประชากร โรงพยาบาลบางไทร



ที่มา : HDC, ๓๐ กันยายน ๒๕๖๗

ประชากรวัยทำงาน (๑๕-๕๙ ปี)	๕,๗๒๐	คน
ประชากรวัยเด็ก (๐-๕ ปี)	๕๖๕	คน
ประชากรวัยสูงอายุ	๑,๙๔๐	คน

อัตราส่วนวัยพึ่งพิง วัยเด็ก = $\frac{๕๖๕ * ๑๐๐}{๕,๗๒๐} = ๙.๘๘\%$

อัตราส่วนวัยพึ่งพิง วัยสูงอายุ = $\frac{๑,๙๔๐ * ๑๐๐}{๕,๗๒๐} = ๓๓.๙๑\%$

จำนวนผู้พิการ	ตำบลบางไทร	๑๓	คน
	ตำบลโคกเคียน	๑๑๗	คน

ข้อมูลพื้นที่ที่รับผิดชอบ

สภาพภูมิประเทศและภูมิอากาศ

พื้นที่โดยรวมมีลักษณะเป็นที่ราบบางส่วนและเป็นภูเขาบางส่วน พื้นที่ภูเขา มีป่าไม้ค่อนข้างสมบูรณ์ มีลำคลองหลายสายไหลผ่านหมู่บ้าน พื้นที่ราบส่วนใหญ่เป็นที่ดินเสื่อมสภาพ มีมูลทรายจากการทำเหมืองแร่ทับถมเกือบทุกหมู่บ้าน ทำให้การประกอบอาชีพทางการเกษตรไม่ได้ผลเท่าที่ควร เพราะดินขาดอินทรีย์วัตถุที่เป็นอาหารพืช มีลักษณะภูมิอากาศแบบมรสุมเมืองร้อน แบ่งฤดูออกเป็น ๒ ฤดู คือ ฤดูร้อน และ ฤดูฝน

- ฤดูร้อน อยู่ระหว่างเดือนมกราคม - เมษายน ซึ่งอากาศค่อนข้างร้อนตลอดฤดูกาล
- ฤดูฝน อยู่ระหว่างเดือนพฤษภาคม - ธันวาคม ซึ่งฝนจะตกหนัก บางพื้นที่มีน้ำท่วมขัง

เศรษฐกิจและสังคม

ประชาชนส่วนใหญ่ประกอบอาชีพเกษตรกรรม สวนยางพารา ปาล์มน้ำมัน สวนผลไม้และรับจ้างทั่วไป ผลผลิตทางการเกษตรมีผลผลิตค่อนข้างต่ำ ประกอบกับเกษตรกรยังขาดความรู้ ความเข้าใจในการจัดการผลผลิตที่ถูกต้องเหมาะสม เกษตรกรไม่มีการรวมกลุ่มต่อรองราคาผลผลิตทางการเกษตร ไม่มีตลาดกลางรองรับ ทำให้ราคาผลผลิตทางการเกษตรไม่ดีเท่าที่ควร

ข้อมูลทรัพยากร (ข้อมูลอัตรากำลังคน)

บุคลากรเครือข่ายโรงพยาบาลบางไทรแบ่งตามวิชาชีพ

บุคลากร	โรงพยาบาลบางไทร	โรงพยาบาลส่งเสริมตำบล ตำตัว	โรงพยาบาลส่งเสริมตำบล โคกเคียน
แพทย์	๒		
ทันตแพทย์	๒		
เภสัชกร	๒		
พยาบาลวิชาชีพ	๑๖	๒	๒
นักกายภาพบำบัด	๓		
แพทย์แผนไทย	๑		๑
นักวิชาการสาธารณสุข	๑	๑	๒
นักวิชาการเงินและบัญชี	๒		
เจ้าพนักงานสาธารณสุขชุมชน	๓	๑	๑
เจ้าพนักงานวิทยาศาสตร์ การแพทย์	๑		
เจ้าพนักงานทันตสาธารณสุข	๓		
เจ้าพนักงานเภสัชกรรม	๑		
เจ้าพนักงานสถิติ	๓		
เจ้าพนักงานการเงินและบัญชี	๓		
เจ้าพนักงานพัสดุ	๒		
เจ้าพนักงานธุรการ	๑		

บุคลากร	โรงพยาบาลบางไทร	โรงพยาบาลส่งเสริมตำบล ตำตัว	โรงพยาบาลส่งเสริมตำบล โคกเคียน
เจ้าพนักงานประจำเครื่อง คอมพิวเตอร์	๑		
นายช่างเทคนิค	๑		
พนักงานขับรถยนต์	๓		
พนักงานอิเล็กทรอนิกส์	๑		
ผู้ช่วยเหลือคนไข้	๒		
ผู้ช่วยนักกายภาพบำบัด	๑		
ผู้ช่วยทันตแพทย์	๒		
พนักงานบัตรรายงานโรค	๑		
พนักงานจ่ายกลาง	๒		
พนักงานซักฟอก	๑		
พนักงานบริการ	๕		๒
หมอนวดแผนไทย	๓		
แม่บ้าน	๒		
คนสวน	๑		
	๖๓	๔๒	๑๔๐

บุคลากรเครือข่ายโรงพยาบาลบางไทรแบ่งตามประเภทการจ้าง

บุคลากร	โรงพยาบาลบางไทร	โรงพยาบาลส่งเสริมตำบล ตำตัว	โรงพยาบาลส่งเสริมตำบล โคกเคียน
ข้าราชการ	๓๗	๔	๔
ลูกจ้างประจำ	๓	-	-
พนักงานกระทรวงสาธารณสุข	๑๔	-	-
ลูกจ้างชั่วคราวรายเดือน	๑	-	-
ลูกจ้างชั่วคราวรายวัน	๑๑	-	-
ลูกจ้างเหมา	๔	๑	๔
ลูกจ้างรับเงินตามปริมาณงาน	๓		
	๗๓		

ข้อมูลสถานะด้านการเงิน

โรงพยาบาลบางไทร

INDEX ทางการเงิน	รพ.บางไทร
Current Ratio	๔.๐๑
Quick Ratio	๓.๘๓
Cash Ratio	๓.๐๔
เงินบำรุงคงเหลือ	๒๐,๔๙๗,๖๒๙.๐๑
หนี้สิน	๗,๐๘๖,๘๐๐.๑๕
ระดับวิกฤติ (Risk Scoring)	๐
I/E Ratio	๑.๐๕

ข้อมูล ณ ๓๐ กันยายน ๒๕๖๗

โรงพยาบาลส่งเสริมสุขภาพตำบลโคกเคียน

รายรับ	๒,๑๖๒,๐๘๓.๑๒	บาท
รายจ่าย	๒,๕๔๔,๓๑๖.๓๐	บาท
คงเหลือ	๒,๑๕๕,๘๖๘.๖๔	บาท

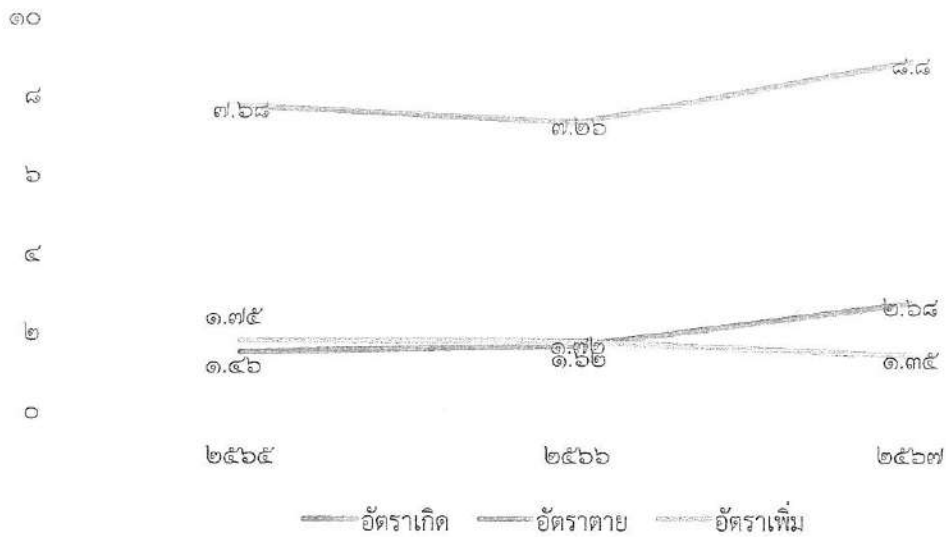
ข้อมูล ณ ๒๕ กันยายน ๒๕๖๗

โรงพยาบาลส่งเสริมสุขภาพตำบลตำตัว

รายรับ	๑,๐๐๔,๗๐๐.๔๙	บาท
รายจ่าย	๑,๐๖๒,๒๐๐.๑๕	บาท
คงเหลือ	๘๕๘,๓๒๕.๑๑	บาท

ข้อมูล ณ ๒๕ กันยายน ๒๕๖๗

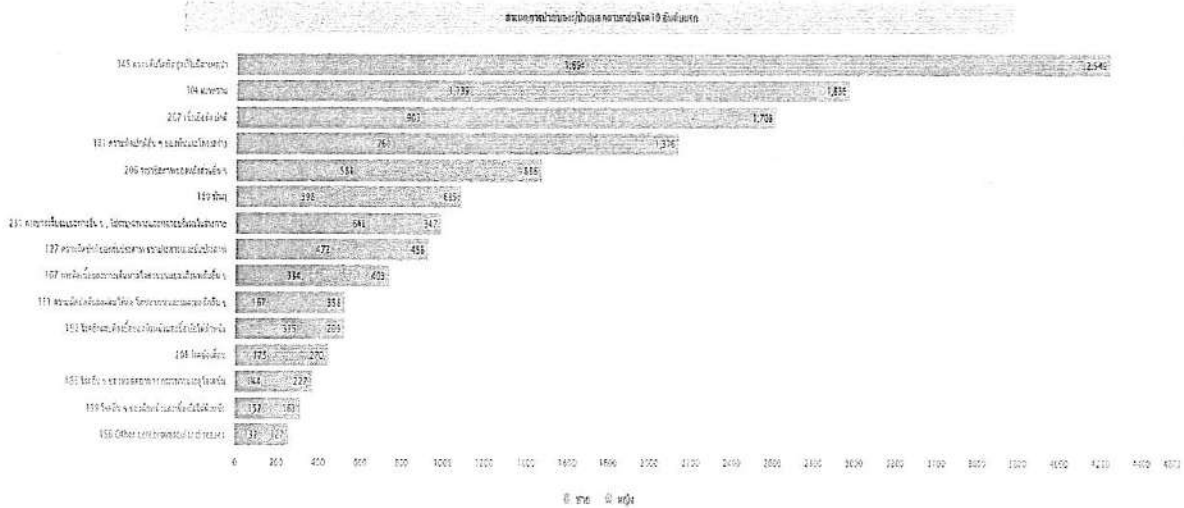
สถานะสุขภาพ
(อัตราการเกิด อัตราการตาย อัตราเพิ่ม ต่อ ๑,๐๐๐ ประชากร)



HDC ข้อมูล ณ ๓๐ กันยายน ๒๕๖๗

สาเหตุป่วยของผู้ป่วยนอก ๑๐ อันดับแรก

จำนวนการป่วยของผู้ป่วยนอกตามกลุ่มโรค 10 อันดับแรก CUP โรงพยาบาลนางาโงะ มีประมาณ 2567



สาเหตุการป่วย	อัตราการป่วย (ต่อ ๑,๐๐๐ ประชากร)
ความดันโลหิตสูง	๕๖๓.๖๙
เบาหวาน	๓๑๙.๑๐
เนื้อเยื่อผิดปกติ	๒๘๐.๐๖
พยาธิสภาพของหลังส่วนอื่นๆ	๑๕๗.๕๗
การติดเชื้อของทางเดินหายใจส่วนบนเฉียบพลันแบบอื่นๆ	๗๙.๐๕

HDC ข้อมูล ณ ๓๐ กันยายน ๒๕๖๗

สาเหตุตาย ๑๐ อันดับแรก

III สาเหตุการตาย 10 อันดับแรก CUP โรงพยาบาลบางโพธิ์ เมืองปทุมธานี 2567



ที่มา : HDC ข้อมูล ณ ๓๐ กันยายน ๒๕๖๗

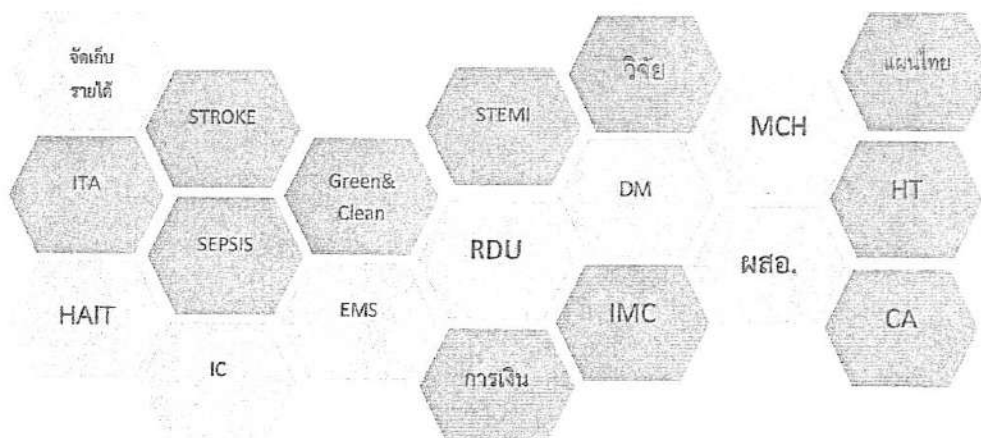
สาเหตุการป่วย	อัตราการตาย (ต่อ ๑,๐๐๐)
วัยชรา	๑.๓๙
หัวใจล้มเหลว	๐.๗๑
การหายใจล้มเหลวเฉียบพลัน	๐.๒๑
การหายใจล้มเหลวเรื้อรัง	๐.๑๑
มะเร็งเซลล์ตับ	๐.๑๑

HDC ข้อมูล ณ ๓๐ กันยายน ๒๕๖๗

ปัญหาสุขภาพในพื้นที่

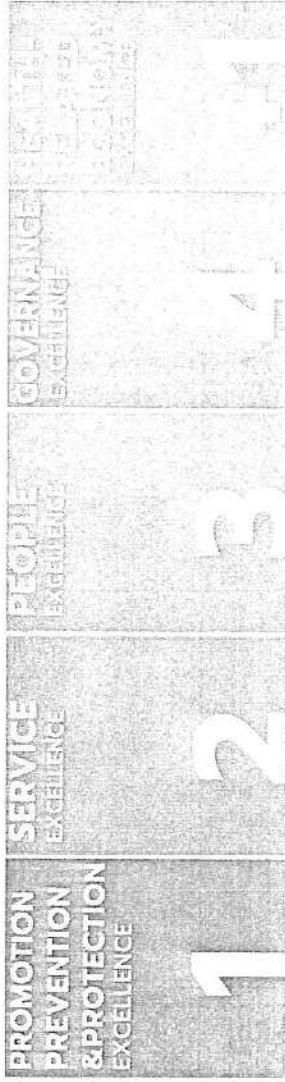
- โรคไม่ติดต่อเรื้อรัง : เบาหวาน, ความดันโลหิตสูง, ไตเรื้อรัง
- โรคติดต่อ : วัณโรค, ไข้เลือดออก
- โรคกลุ่มฉุกเฉิน : โรคหลอดเลือดสมอง, โรคกล้ามเนื้อหัวใจขาดเลือด, ภาวะติดเชื้อในกระแสเลือด
- โรคแม่และเด็ก : Anemia in pregnancy, Gestational Diabetes Mellitus (GDM)

สรุปผลการดำเนินงานตามตัวชี้วัดปี ๒๕๖๗





แผนงาน/โครงการ กระทรวงสาธารณสุข ปี 2568



4+1 ด้าน Excellence 12 แผนงาน 28 โครงการ

ด้านส่งเสริมสุขภาพ ป้องกันโรค และคุ้มครองผู้บริโภคเป็นเลิศ

แผนงานที่ 1 :
การพัฒนาคุณภาพชีวิตคนไทยทุกกลุ่มวัย (ด้านสุขภาพ)
1) โครงการพัฒนาและสร้างศักยภาพคนไทยทุกกลุ่มวัย
2) โครงการพัฒนาความรู้ด้านสุขภาพของประชากร

แผนงานที่ 2 :
การป้องกันควบคุมโรคและลดปัจจัยเสี่ยงด้านสุขภาพ
1) โครงการควบคุมโรคและภัยสุขภาพ

แผนงานที่ 3 :
การบริหารจัดการสิ่งแวดล้อม
1) โครงการบริหารจัดการสิ่งแวดล้อม

SERVICE Excellence

ด้านบริการเป็นเลิศ

แผนงานที่ 4 :
การพัฒนาระบบการแพทย์ปฐมภูมิ
1) โครงการพัฒนาระบบการแพทย์ปฐมภูมิ
2) โครงการพัฒนาเครือข่ายกำลังคนด้านสุขภาพและอม.

แผนงานที่ 5 :
การพัฒนาระบบบริการสุขภาพ (Service Plan)
1) โครงการพัฒนาระบบบริการสุขภาพ สาขาโรคไม่ติดต่อเรื้อรัง
2) โครงการพัฒนาระบบบริการโรคติดต่อ โรคอุบัติใหม่และโรคอุบัติซ้ำ
3) โครงการพัฒนาระบบบริการสุขภาพ สาขาการแทกเกิด
4) โครงการพัฒนาระบบบริการการแพทย์ไทย
และการแพทย์ทางเลือก

5) โครงการพัฒนาระบบบริการสุขภาพ สาขาสุขภาพจิตและจิตเวช
6) โครงการพัฒนาระบบบริการสุขภาพ 5 สาขาหลัก
7) โครงการพัฒนาระบบบริการสุขภาพ สาขาโรคหัวใจ
8) โครงการพัฒนาระบบบริการสุขภาพ สาขาโรคมะเร็ง

แผนงานที่ 5 :
การพัฒนาระบบบริการสุขภาพ (Service Plan) (ต่อ)
9) โครงการพัฒนาระบบบริการสุขภาพ สาขาโรคไต
10) โครงการพัฒนาระบบบริการสุขภาพ สาขาปลูกถ่ายอวัยวะ
11) โครงการพัฒนาระบบบริการนำบัตรรักษาผู้ป่วยระยะยาว

แผนงานที่ 6 :
การพัฒนาระบบบริการการแพทย์ฉุกเฉินระบบและระบบการส่ง
1) โครงการพัฒนาระบบบริการการแพทย์ฉุกเฉินระบบและระบบกา

แผนงานที่ 7 :
การพัฒนาตามโครงการพระราชดำริ โครงการเฉลิมพระเกียรติ
และพื้นที่เฉพาะ:
1) โครงการพระราชดำริ โครงการเฉลิมพระเกียรติ และพื้นที่เฉพาะ:

ด้านบุคลากรเป็นเลิศ

แผนงานที่ 8 :
การพัฒนาระบบบริหารจัดการกำลังคนด้านสุขภาพ
1) โครงการบริหารจัดการกำลังคนด้านสุขภาพ

GOVERNANCE Excellence

ด้านธรรมาภิบาลเป็นเลิศ

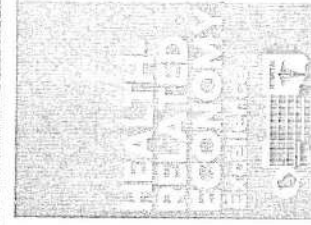
แผนงานที่ 9 :
การพัฒนาระบบบริการสุขภาพดิจิทัล
1) โครงการยกระดับระบบบริการสุขภาพด้วยเทคโนโลยีดิจิทัล

แผนงานที่ 10 :
การพัฒนาระบบธรรมาภิบาลและองค์การคุณภาพ
1) โครงการประเมินคุณธรรมและความโปร่งใส
2) โครงการพัฒนาองค์กรคุณภาพ
3) โครงการพัฒนาคุณภาพการตรวจห้องปฏิบัติการ
อย่างสมบูรณ์

แผนงานที่ 11 :
การบริหารจัดการด้านการเงินการคลังสุขภาพ
1) โครงการลดความเหลื่อมล้ำของ 3 กองทุน
2) โครงการบริหารจัดการด้านการเงินการคลัง

ด้านเศรษฐกิจสุขภาพเป็นเลิศ

แผนงานที่ 12 :
การพัฒนาการท่องเที่ยวเชิงสุขภาพและการ
1) โครงการพัฒนาการท่องเที่ยวเชิงสุขภาพและการ
2) โครงการคุ้มครองผู้บริโภคด้านผลิตภัณฑ์สุขภาพ
และบริการสุขภาพ



แผนงาน/โครงการ/แผนปฏิบัติการ ๒๕๖๘

ยุทธศาสตร์ที่ ๑ : ส่งเสริมสุขภาพ ป้องกันโรค และคุ้มครองบริโภคเป็นเลิศ
(Promotion Prevention and Protection Excellence)

ยุทธศาสตร์ที่ ๑ : ส่งเสริมสุขภาพ ป้องกันโรค และคุ้มครองบริโภคนวัตกรรม (Promotion Prevention and Protection Excellenc

แผนปฏิบัติการและแผนงบประมาณของโรงพยาบาลบางไทร สำนักงานสาธารณสุขจังหวัดพิจิตร ประจำปีงบประมาณ พ.ศ. ๒๕๖๕

ลำดับ	โครงการ/กิจกรรม	ประเด็นปัญหา (Gap)	วัตถุประสงค์	เป้าหมาย/จำนวน	ระยะเวลา (ระบุเดือนที่จะดำเนินการ)	งบประมาณรวม (บาท)	งบประมาณรายไตรมาส			งบประมาณ	ประเภทกิจกรรม/โครงการ	ผู้รับผิดชอบ	ปีงบประมาณ
							ไตรมาส ๑	ไตรมาส ๒	ไตรมาส ๓				
๒	กิจกรรมติดตามการดูแลผู้ป่วยกลุ่มเปราะบางเชิงรุก	๑.ผู้ป่วยขาดการเข้าถึงการบริการในโรงพยาบาล	๑. ผู้ป่วยได้รับการเข้าถึงการบริการในโรงพยาบาล	กลุ่มผู้ป่วยเปราะบางปีงบประมาณ ๒๕๖๕ (Stroke, TBI, Hip Fx, SCI, ผศอ. และ ผู้พิการ)	๑ ต.ค. ๖๗ - ๓๐ ก.ย. ๖๘	การขนส่งยา (Rider) ๕๐ บาท/ราย/ครั้ง	****	****	****	****	****	งาน	H๒๑๐๒
๓	โครงการพัฒนาร้านชำคุณภาพเครือข่ายโรงพยาบาลบางไทร	ร้านชำในพื้นที่เป้าหมายไม่ผ่านเกณฑ์	พัฒนาร้านชำให้มีความปลอดภัยและคุ้มครองผู้บริโภค	๑.ร้านชำในตำบลเป้าหมายผ่านเกณฑ์การประเมินร้านชำคุณภาพ >๑๐% ของร้านชำในตำบล	ก.ย. ๖๘	๑.สื่อความรู้ ๒๐*๕๕ = ๑๑๐๐ บาท ๒.คำวิทยากร ๖ ชม. *๖๐๐ = ๓,๖๐๐ ๓.ค่าอาหาร ๓.๖๐๐ บาท ๔.ค่าอาหาร ๒,๘๕๐ บาท ๕.ค่าอาหาร ๒,๘๕๐ บาท ๖.ค่าอาหาร ๒,๘๕๐ บาท ๗.ค่าอาหาร ๒,๘๕๐ บาท	***	***	***	***	กลุ่มงาน	H๒๑๐๓	

ยุทธศาสตร์ที่ ๑ : ส่งเสริมสุขภาพ ป้องกันโรค และคุ้มครองบริโภคเป็นเลิศ (Promotion Prevention and Protection Excellence)

แผนปฏิบัติการและแผนงบประมาณของโรงพยาบาลบางไทร สำนักงานสาธารณสุขจังหวัดพิจิตร ประจำปีงบประมาณ พ.ศ. ๒๕๖๔

ลำดับ	โครงการ/กิจกรรม	ประเด็นปัญหา (Gap)	วัตถุประสงค์	เป้าหมาย/จำนวน	ระยะเวลา (ระบุเดือนที่จะดำเนินการ)	งบประมาณรวม (บาท)	งบประมาณรายไตรมาส			งบประมาท	ประเภท	ประเภท/โครงการ/โครงการ	ผู้รับผิดชอบ
							ไตรมาส ๑	ไตรมาส ๒	ไตรมาส ๓				
๔	โครงการรู้เร็ว รู้ทันโรคตลอดชีวิตตนเอง ปี ๒๕๖๕	การรับรู้สู่กลุ่มเป้าหมาย เดือนโรคหลอดเลือดสมองของประชาชนน้อย	๑.เพื่อให้ความรู้แก่กลุ่มเป้าหมาย ncd และกลุ่มผู้ป่วย ncd มีความรู้ความเข้าใจเกี่ยวกับโรคหลอดเลือดสมอง ๒.เพื่อให้กลุ่มเป้าหมายและกลุ่มผู้ป่วย ncd รับรู้ถึงอาการที่ผิดปกติของโรคหลอดเลือดสมอง รับการรับบริการรักษาได้ทันเวลา	หมู่บ้านละ ๑คน (๒๒ คน) ๓. ผู้ประกอบการร้านชำ (ร้อยละ ๕๐) สำรวจกำหนด (๓๐ร้าน)	๓.๖.๒๕- มี.ค.๖๕	ไปเงิน ๗๐๐ บาท อาหารว่าง ๕๐๐๐ วิทยากร ๔ รูน รุ่นละ ๓ ชม. ๗๒๐๐ รวม ๑๒๕๐๐	***	เงินบำรุง	Agenda Function(maintenance/ Routine)	ผู้รับผิดชอบ	ผู้รับผิดชอบ		

ยุทธศาสตร์ที่ ๑ : ส่งเสริมสุขภาพ ป้องกันโรค และคุ้มครองผู้บริโภคเป็นเลิศ (Promotion Prevention and Protection Excellenc
 แผนปฏิบัติการและแผนงบประมาณของโรงพยาบาลบางโพธิ์ สำนักงานสาธารณสุขจังหวัดพิจิตร ประจำปีงบประมาณ พ.ศ. ๒๕๖๕

ลำดับ	โครงการ/กิจกรรม	ประเด็นปัญหา (Gap)	วัตถุประสงค์	เป้าหมาย/จำนวน	ระยะเวลา (ระบุเดือนที่จะดำเนินการ)	งบประมาณรวม (บาท)	งบประมาณรายไตรมาส				งบลงทุน	Agenda	Function(maintenance/ Routine)	ประเภท/โครงการ	ผู้รับผิดชอบ	รหัสโครงการ
							ไตรมาส ๑	ไตรมาส ๒	ไตรมาส ๓	ไตรมาส ๔						
๕	โครงการป้องกันและแก้ไขภาวะซีดในหญิงตั้งครรภ์	ปัจจุบันพบภาวะโลหิตจางในหญิงตั้งครรภ์มีแนวโน้มเพิ่มมากขึ้นและเป็นปัญหาสาธารณสุขที่สำคัญทั่วโลก	๑.เพื่อให้ประชาชนกลุ่มเสี่ยงในพื้นที่ได้รับการเข้าถึงที่มีประสิทธิภาพ ๔ เพื่อลดอัตรา การเกิดโรค หลอดเลือดสมอง ๑.เพื่อให้หญิงตั้งครรภ์ได้รับการเฝ้าระวังเมื่อมีภาวะเสี่ยงและได้รับการแก้ไขปัญหาทันที	หญิงตั้งครรภ์ จำนวน ๒๐ คน	ม.ค.-ก.ย. ๖๕	ค่าอาหารว่าง ๕๐๐บาท ค่าวัสดุและอุปกรณ์ ๑๐๐ บาท ค่าวัสดุ ๗๐๐บาท รวม ๒๒๐๐	***	***	***	งบกองทุน	หลักประกันสุขภาพตำบล					Hb๑๐๕

แผนปฏิบัติการและแผนงบประมาณของโรงพยาบาลบางไทร สำนักงานสาธารณสุขจังหวัดพังงา ประจำปีงบประมาณ พ.ศ. ๒๕๖๘
 ยุทธศาสตร์ที่ ๑ : ส่งเสริมสุขภาพ ป้องกันโรค และคุ้มครองผู้บริโภคเป็นเลิศ (Promotion Prevention and Protection Excellenci

ลำดับ	โครงการ/กิจกรรม	ประเด็นปัญหา (Gap)	วัตถุประสงค์	เป้าหมาย/จำนวน	ระยะเวลา (ระบุเดือนที่จะดำเนินการ)	งบประมาณรวม (บาท)	งบประมาณรวมรายไตรมาส (บาท)			งบลงทุน	ประเภทกิจกรรม/ โครงการ	ผู้รับผิดชอบ	ปีงบประมาณ
							ไตรมาส ๑	ไตรมาส ๒	ไตรมาส ๓				
๙	โครงการส่งเสริมความรู้แก่เยาวชนด้านยาเสพติด	เยาวชนในเขตพื้นที่รับผิดชอบเป็นกลุ่มเสี่ยงสูงที่มีการชักจูงให้ใช้สารเสพติด	เพื่อให้เยาวชนห่างไกลจากยาเสพติด	เยาวชนที่อยู่ในระบบการศึกษา ๑๐๐ คน	ต.ค.๖๗-ก.ย.-๖๘	อาหารว่าง แต่ละ ๒๕ บาท ๑๐๐ คน ๒๕๐๐ บาท	***	ไตร มาส ๑	ไตร มาส ๒	ไตร มาส ๓	งบลงทุน หลักประกัน สุขภาพตำบล	วินดา	H๖๑๑๑
๑๐	โครงการพัฒนาเครือข่ายในชุมชนใน การดูแลผู้ป่วยจิตเวชเรื้อรัง เขตพื้นที่ รพ.บางไทร จังหวัดพังงา	๑.เขตพื้นที่ขาดความรู้ในการดูแลผู้ป่วยจิตเวชเรื้อรัง ๒.ประชาชนเข้าถึงบริการทางด้านสุขภาพได้รวดเร็วขึ้น	เพื่อให้ผู้ป่วยจิตเวชได้รับการอย่างทั่วถึง	เจ้าหน้าที่เครือข่าย จำนวน ๕๐ คน	ม.ค.๖๘-ก.พ.-๖๘	อาหารกลางวัน ๕๐*๕๐ ๒๕๐๐ บาท ค่าอาหารว่าง ๕๐*๒๕*๒ ๒๕๐๐ บาท ค่าวัสดุ ๓๐๐บาท ค่าวัสดุอุปกรณ์ ๕๐๐ บาท รวม ๕๐๐๐ บาท	****	งบลงทุน หลักประกัน สุขภาพตำบล	งบลงทุน หลักประกัน สุขภาพตำบล	งบลงทุน หลักประกัน สุขภาพตำบล	วันสุทธ	H๖๑๑๒	

แผนปฏิบัติการและแผนงบประมาณของโรงพยาบาลบางไทร สำนักงานสาธารณสุขจังหวัดพังงา ประจำปีงบประมาณ พ.ศ. ๒๕๖๘
 ยุทธศาสตร์ที่ ๑ : ส่งเสริมสุขภาพ ป้องกันโรค และคุ้มครองผู้บริโภคเป็นเลิศ (Promotion Prevention and Protection Excellenc

ลำดับ	โครงการ/กิจกรรม	ประเด็นปัญหา (Gap)	วัตถุประสงค์	เป้าหมาย/จำนวน	ระยะเวลา (ระบุเดือนที่จะดำเนินการ)	งบประมาณรวม (บาท)	งบประมาณรายไตรมาส				งบลงทุน	ประเภทกิจกรรม/โครงการ	พื้นที่	ผู้รับผิดชอบ	เลขที่โครงการ
							ไตรมาส ๑	ไตรมาส ๒	ไตรมาส ๓	ไตรมาส ๔					
๑๑	โครงการตรวจคัดกรองเพื่อค้นหาโรคเบาหวาน ความดันโลหิตสูง อัมพฤกษ์ อัมพาต หัวใจและหลอดเลือด	ค้นหาภาวะโรคและได้รับการแก้ไข ป้องกันตามผล การคัดกรอง	๑. เพื่อไม่ประชาร อายุ ๓๐ ปีขึ้นไป ได้รับการคัดกรอง ค้นหาภาวะเสี่ยง โรคเบาหวานและโรคความดันโลหิตสูง อัมพฤกษ์ อัมพาต หัวใจและหลอดเลือด และคัดกรองภาวะซึมเศร้า	ประชาชนทั่วไปอายุ ๓๐-๓๔ ปี จำนวน ๑๕๐ คน ประชาชนอายุ ๓๕ ปีขึ้นไป ที่ไม่มีโรคเบาหวานและโรคความดันโลหิตสูง จำนวน ๑,๕๐๐ คน	มี.ค.-ก.ย. มี.ค.-๐๐	แถบตรวจเบาหวาน พร้อมเข็ม (กล่องละ ๑๐๐ แถบ ๘๖๓บาท) เครื่องวัดความดันโลหิต ราคาเครื่องละ ๓,๕๐๐ป. จำนวน๔เครื่อง ๑๔๐๐๐ป ค่าถ่ายเอกสาร ชุดละ๒บาท จำนวน ๑๖๕๐ ค่าดำเนินการตาม V๓๐ก่อนนำละ ๔๕ ป.๑๓๕๐ป	****	****	****	****	งบกองทุนหลักประกันสุขภาพตำบล	Agenda	PCU	H๒๑๑๓	

แผนปฏิบัติการและแผนงบประมาณของโรงพยาบาลบางโพธิ์ สำนักงานสาธารณสุขจังหวัดพังงา ประจำปีงบประมาณ พ.ศ. ๒๕๖๘
 ยุทธศาสตร์ที่ ๑ : ส่งเสริมสุขภาพ ป้องกันโรค และคุ้มครองบริโภคเป็นเลิศ (Promotion Prevention and Protection Excellence)

ลำดับ	โครงการ/กิจกรรม	ประเด็นปัญหา (Gap)	วัตถุประสงค์	เป้าหมาย/จำนวน	ระยะเวลา (ระบุ เดือนที่ จะ ดำเนินการ)	งบประมาณ รวม (บาท)	งบประมาณรายไตรมาส				งบลงทุน	ประเภท/ กิจกรรม/ โครงการ	ผู้รับ ผลิตชอบ	ปีงบประมาณ
							ไตรมาส ๑	ไตรมาส ๒	ไตรมาส ๓	ไตรมาส ๔				
๑๒	โครงการดูแล ระยะเวลาสำหรับ ผู้สูงอายุและผู้มี ภาวะพึ่งพิง	๑.ผู้สูงอายุที่เป็น กลุ่มติดบ้านและ ติดเตียงเพิ่มขึ้น	๑.เพื่อเป็นการดูแล ผู้ป่วยระยะยาว ที่มีสภาพต่างกัน ตามความเจ็บป่วย ๒.เพื่อให้การ ช่วยเหลือในสิ่งที่ จำเป็น ๓.เพื่อส่งเสริม สุขภาพกลุ่ม เป้าหมายใหม่ สภาวะสุขภาพที่ดี ขึ้นหรือคงสภาพ	ผู้สูงอายุ ๘-๑๐ คน	ต.ค.๖๗-ก.ย. ๖๘	รายละไม่เกิน ๑๐๔๔๒บาท	***				งบกองทุน หลักประกัน สุขภาพตำบล	PCU	H๒๑๑๔	

ยุทธศาสตร์ที่ ๒ : บริการเป็นเลิศ (Service Excellence)

ยุทธศาสตร์ที่ ๒ : บริการเป็นเลิศ (Service Excellence) แผนปฏิบัติการและแผนงบประมาณของโรงพยาบาลบางไทร สำนักงานสาธารณสุขจังหวัดพังงา ประจำปีงบประมาณ พ.ศ. ๒๕๖๘

ลำดับ	โครงการ/กิจกรรม	ประเด็นปัญหา (Gap)	วัตถุประสงค์	เป้าหมาย/จำนวน	ระยะเวลา (ระบุเดือนที่จะดำเนินการ)	งบประมาณรวม (บาท)	งบประมาณรายไตรมาส (บาท)				ประเภทกิจกรรม/โครงการ	ผู้รับผิดชอบ	ปีงบประมาณ	
							ไตรมาส ๑	ไตรมาส ๒	ไตรมาส ๓	ไตรมาส ๔				
๑	พัฒนาระบบบริการ คุณภาพบำบัด	๑.ขาดแคลนอุปกรณ์ฟื้นฟู ๒.ผู้ป่วยได้รับบริการฟื้นฟูไม่ต่อเนื่อง	๑.เพิ่มประสิทธิภาพในการให้บริการผู้ป่วย ๒.ผู้ป่วยได้เข้ารับบริการอย่างต่อเนื่อง	กลุ่มผู้ป่วยประสาท (Stroke, TBI, Hip, Fx, SCI, ผศอ. และ ผู้พิการ)	๑ ต.ค. ๖๗ - ๓๐ ก.ย. ๖๘	๑. สุวีงไฟฟ้า ๒. จักรยานนั่งเอนแบบมีพนักพิง ๖๐๐,๐๐๐ บาท	****	*****	*****	****	งบเงินบำรุง ลงทุน, งบบริจาค งบเงินบำรุง งบบริจาค	***	งาน กายภาพบำบัด งาน กายภาพบำบัด	H๒๒๐๑
๒	ติดตามการดำเนินงาน RDU hospital	การส่งเข้า ATB ใน RI ไม่ผ่านเกณฑ์การส่งเข้า ATB ใน FWT ไม่ผ่านเกณฑ์	เพื่อการส่งเข้า ATB ใน RI < ๒๐% เพื่อการส่งเข้า ATB ใน FWT < ๔๐%	ส่งเข้า ATB ใน RI < ๒๐% ส่งเข้า ATB ใน FWT < ๔๐% แพทย์ ๒ เกสติก ๒ พยาบาล, OPD ๒. เวชระเบียน ๑ IT ๑	ต.ค ๖๗ ถึง ก.ย.-๖๘	ไม่ใช้งบ รพ.-ชุมชน ระหว่าง รพ.-ชุมชน	****	*****	*****	****	ไม่ใช้งบ	***	กลุ่มงาน เกสติกกรม	H๒๒๐๒

แผนปฏิบัติการและแผนงบประมาณของโรงพยาบาลบางไทร สำนักงานสาธารณสุขจังหวัดพังงา ประจำปีงบประมาณ พ.ศ. ๒๕๖๘
 ยุทธศาสตร์ที่ ๒ : บริการเป็นเลิศ (Service Excellence)

ลำดับ	โครงการ/กิจกรรม	ประเด็นปัญหา (Gap)	วัตถุประสงค์	เป้าหมาย/จำนวน	ระยะเวลา (ระบุเดือนที่ลงดำเนินการ)	งบประมาณรวม (บาท)	งบประมาณรายไตรมาส (บาท)				งบประมา รวม (บาท)	ประเภทกิจกรรม/ โครงการ	ผู้รับผิดชอบ	รหัสโครงการ
							ไตรมาส ๑	ไตรมาส ๒	ไตรมาส ๓	ไตรมาส ๔				
๓	โครงการฟื้นฟู บัณฑิต มีรอด ขึ้นพื้นฐานและ ขั้นสูง	ฟื้นฟูประจำปี	๑. เพื่อให้บุคลากร รพ.บางไทรและ เครือข่ายได้รับการ ฟื้นฟูการปฏิบัติการ ช่วยฟื้นคืนชีพ ขั้นพื้นฐาน ๒. เพื่อให้บุคลากร รพ.บางไทรสามารถ ปฏิบัติการช่วยฟื้น คืนชีพได้ถูกต้อง	บุคลากรใน โรงพยาบาลและ เครือข่าย ๕๐ คน ๒ รุ่น (รุ่นละ ๕๕คน) เครือข่าย ๕๐ คน ๒ รุ่น (รุ่นละ ๕๕)	เม.ย.๖๘-	อุปกรณ์ อาหาร ว่าง ๕๐๐๐ อาหารว่าง ๑๐๐๐ รวม ๑๓๐๐๐	***	***	***	งบพัฒนา เครือข่าย	Agenda Function(maintenance/ Routine) โครงการ	ER	Hb๒๐๓	
๔	โครงการพลังท้องถิ่น กับการใช้ระบบ EMS ๑๖๖๙ ของเครือข่าย บางไทร	การเข้าถึงบริการ EMS น้อย	๑. เพื่อให้ผู้ป่วยฉุกเฉิน เข้ารับบริการยัง สถานพยาบาลโดย ผ่านระบบ ๑๖๖๙ ๒. ระยะเวลาถึง ที่เกิดเหตุภายใน ๘ นาที ใน ระยะทาง ๑๐ กม ๓. ลดการเกิดภาวะ	๒๐๐ คน ๔ รุ่น รุ่นละ ๕๐ คน จำนวน ๕๐ คน	ต.ค.๖๗-	ป้ายไวนิล อาหารว่าง ๕๐๐๐ วิทยากร ๔ รุ่นละ ๓ ชม. ๗๒๐๐ ป้ายประชาสัมพันธ์ สัมพันธ โครงการ			***	งบกองทุน หลักประกัน คุณภาพตำบล		ER	Hb๒๐๔	

ยุทธศาสตร์ที่ ๒ : บริการเป็นเลิศ (Service Excellence) แผนปฏิบัติการและแผนงบประมาณของโรงพยาบาลบางไทร สำนักงานสาธารณสุขจังหวัดพิจิตร ประจำปีงบประมาณ พ.ศ. ๒๕๖๘

ลำดับ	โครงการ/กิจกรรม	ประเด็นปัญหา (Gap)	วัตถุประสงค์	เป้าหมาย/จำนวน	ระยะเวลา (ระบุ เดือนที่จะ ดำเนินการ)	งบประมาณ (บาท)	งบประมาณรายไตรมาส (บาท)				งบประมาทรายไตรมาส (บาท)	กิจกรรม/ โครงการ	ผู้รับผิดชอบ	พื้นที่		
							ไตรมาส ๑	ไตรมาส ๒	ไตรมาส ๓	ไตรมาส ๔						
			แทรกซ้อนหรือภาวะ ทุกผลภาพ			ทุกหมู่บ้าน ๓๐๐๐										
						รวม ๑๕,๒๐๐										
๕	โครงการ DM remission เครือข่าย รพ. บางไทร	Hba๑C ไม่ผ่าน ตัวชี้วัด ร้อยละ๔๐	๑. Hba๑C ผ่านตัวชี้วัด ร้อยละ๔๐ ๒. ปรับเปลี่ยน พฤติกรรมดูแล ตนเองของผู้ป่วย เบาหวาน type๒ ๓. พัฒนารูปแบบ การดูแลผู้ป่วย เบาหวาน type๒ ให้เข้าสู่ระยะสงบ	ผู้ป่วย ๒๐ คน	๑๐-ก.ย.-๖๘	๑. เครื่อง DTX ๒๕๐๐x๓= ๗๕๐๐ ๒. อาหาร ๑๒๐x๒๐= ๒๔๐๐ ๓. ป้าย โครงการ ๗๐๐ บาท ๔. วิทยากร ๖๗๕x๖๐๐ ๓๖๐๐บาท ๕. วัสดุอุปกรณ์	***	***	***	***	เงิน บำรุง	OPD	Hbb๐๕			

ยุทธศาสตร์ที่ ๓ : บุคลากรเป็นเลิศ (People Excellence)

ยุทธศาสตร์ที่ ๓ : บุคลากรเป็นเลิศ (People Excellence)
 แผนปฏิบัติการและแผนงบประมาณของโรงพยาบาลบางโพธิ์ สำนักงานสาธารณสุขจังหวัดพังงา ประจำปีงบประมาณ พ.ศ. ๒๕๖๘

ลำดับ	โครงการ/กิจกรรม	ประเด็นปัญหา (Gap)	วัตถุประสงค์	เป้าหมาย/จำนวน	ระยะเวลา (ระบุเดือนที่จะดำเนินการ)	งบประมาณรวม (บาท)	งบประมาณรายไตรมาส				งบรวม	กิจกรรม/โครงการ	ผู้รับผิดชอบ	พื้นที่
							ไตรมาส ๑	ไตรมาส ๒	ไตรมาส ๓	ไตรมาส ๔				
๑	ให้ความรู้ในการป้องกันโรคติดเชื้อของบุคลากรในโรงพยาบาล	ป้องกันการติดเชื้อของบุคลากรในโรงพยาบาล	บุคลากรมีความรู้ในการป้องกันการติดเชื้อ	บุคลากรโรงพยาบาล และเครือข่าย ๕๐ คน ๒ รุ่น (รุ่นละ ๔๕คน)	ก.ค.-๖๘ (๒ วัน)	วิทยากร ๒ รุ่น รุ่นละ ๕ ชม. ๖๐๐๐บาท	***	***	***	***	Agenda Function(maintenance/โครงการ)	ICN	Hb๓๐๑	
๒	โครงการตรวจสุขภาพบุคลากรโรงพยาบาลบางโพธิ์	บุคลากรสาธารณสุขต้องได้รับการตรวจสุขภาพ	๑.เพื่อคัดกรองสุขภาพบุคลากร ๒.เพื่อการป้องกัน ๓.การติดต่อผู้รับบริการ ๓.เพื่อการปรับเปลี่ยนพฤติกรรมสุขภาพ	๗๐ คน	เม.ย. ก.ย. ๖๘	ไม่ใช้งบ ๑๕๐๐๐บาท ค่าวัสดุ ๕๐๐ ๙๐๐๐ ค่าอาหาร+ อาหารว่าง					***	***	***	Hb๓๐๒

ยุทธศาสตร์ที่ ๔ : ธรรมภิบาลเป็นเลิศ (Governance Excellence)

ยุทธศาสตร์ที่ ๔ : ธรรมชาติของโรงพยาบาลแห่งใหม่ สำนักงานสาธารณสุขจังหวัดพังงา ประจำปีงบประมาณ พ.ศ. ๒๕๖๘

แผนปฏิบัติการและแผนงบประมาณของโรงพยาบาลแห่งใหม่ สำนักงานสาธารณสุขจังหวัดพังงา ประจำปีงบประมาณ พ.ศ. ๒๕๖๘

ลำดับ	โครงการ/กิจกรรม	ประเด็นปัญหา (Gap)	วัตถุประสงค์	เป้าหมาย/จำนวน	ระยะเวลา (ระบุเดือนที่จะดำเนินการ)	งบประมาณ (บาท)	งบประมาณรายไตรมาส (บาท)				Agenda	Function(maintenance/โครงการ)	พื้นที่	ผู้รับผิดชอบ	รหัสโครงการ
							ไตรมาส ๑	ไตรมาส ๒	ไตรมาส ๓	ไตรมาส ๔					
๓	โครงการพัฒนาระบบยืนยันตัวตนนอกสถานที่	ปัญหาการยืนยันตัวตนออกสถานที่ และในชุมชน (Authn)	เพื่อให้เกิดความสะดวกในการยืนยันตัวตนออกสถานที่	ประชาชนในชุมชน	๑.ค.ค. ๖๗ - ๓๐.ก.ย. ๖๗	๑. เครื่อง Authn ๓๐,๐๐๐.๐๐	****	****	****	****	งบประมาณ /งบบำรุง		งานประกันคุณภาพ	ผู้รับผิดชอบ	Hb๕๐๓
๔	โครงการประชุมเชิงปฏิบัติการป้องกันและระงับอัคคีภัย	ความรู้ในการรับมือกับเหตุฉุกเฉิน	เพื่อให้บุคลากรและเจ้าหน้าที่มีความรู้และทักษะในการรับมือกับเหตุฉุกเฉิน	๓๑ คน	๑.ค.ค. ๖๗ - ๓๐.ก.ย. ๖๗	๓๐,๐๐๐.๐๐								บุคลากร	Hb๕๐๔

ยุทธศาสตร์ที่ ๔ : ธรรมภิบาลเป็นเลิศ (Governance Excellence)
 แผนปฏิบัติการและแผนงบประมาณของโรงพยาบาลบางโพธิ์ สำนักงานสาธารณสุขจังหวัดพังงา ประจำปีงบประมาณ พ.ศ. ๒๕๖๘

ลำดับ	โครงการ/กิจกรรม	ประเด็นปัญหา (Gap)	วัตถุประสงค์	เป้าหมาย/จำนวน	ระยะเวลา (ระบุเดือนที่จะดำเนินการ)	งบประมาณรวม (บาท)	งบประมาณรายไตรมาส (บาท)				งบประมา	กิจกรรม/โครงการ	พื้นที่	ผู้รับผิดชอบ	ปีงบประมาณ	
							ไตรมาส ๑	ไตรมาส ๒	ไตรมาส ๓	ไตรมาส ๔						
๕	โครงการเสริมสร้างคุณธรรมจริยธรรม	๑.ขาดการปลูกฝังค่านิยม ๒.ขาดคุณธรรมและจริยธรรม	วัตถุประสงค์ และผู้อนุมัติ เกิดอัตรากำลัง ๓.เพื่อป้องกันทักษะและระงับอัตรากำลัง เพื่อเสริมสร้างคุณธรรม จริยธรรม และจิตอาสา ให้แก่บุคลากร	๗๑ คน	ต.ค.-๒๗-๓๐-ก.ย.-๖๘	ไม่มี	****	****	****	****	ไม่ระบุ	ไม่ระบุ	ไม่ระบุ	ไม่ระบุ	ไม่ระบุ	ไม่ระบุ
๖	โครงการเสริมสร้างวินัยข้าราชการ	๑.ขาดการปลูกฝังวินัย	เพื่อเสริมสร้างวินัยให้แก่ข้าราชการ	๗๑ คน	ต.ค.-๒๗-๓๐-ก.ย.-๖๘	๑๕,๐๐๐	****	****	****	****	เงิน	ไม่ระบุ	ไม่ระบุ	ไม่ระบุ	ไม่ระบุ	ไม่ระบุ
๗	โครงการให้ความรู้เรื่องการป้องกันและลดอุบัติเหตุทางถนน	๑.ขาดการให้ความรู้ ๒.ขาดการป้องกันและลดอุบัติเหตุทางถนน	เพื่อป้องกันอุบัติเหตุและลดอุบัติเหตุทางถนน	๗๑ คน	ต.ค.-๒๗-๓๐-ก.ย.-๖๘	๑๕,๐๐๐	****	****	****	****	เงิน	ไม่ระบุ	ไม่ระบุ	ไม่ระบุ	ไม่ระบุ	ไม่ระบุ
๘	โครงการฝึกอบรม	๑. ผู้ปฏิบัติงาน	๑. เพื่อให้	๕๐ คน	ต.ค.-๒๗-๓๐-ก.ย.-๖๘	๑๐,๐๐๐	****	****	****	****	เงิน	ไม่ระบุ	ไม่ระบุ	ไม่ระบุ	ไม่ระบุ	ไม่ระบุ

ยุทธศาสตร์ที่ ๕ : เศรษฐกิจสุขภาพเป็นเลิศ (Health Related Economy
Excellence)

แผนการใช้งบประมาณของโรงพยาบาลบางไทร
สำนักงานสาธารณสุขจังหวัดพังงา ประจำปีงบประมาณ พ.ศ. ๒๕๖๘

แผนปฏิบัติการและแผนงบประมาณของโรงพยาบาลบางไทร สำนักงานสาธารณสุขจังหวัดพิจิตร ประจำปีงบประมาณ พ.ศ. ๒๕๖๘

ลำดับ	รหัสโครงการ	โครงการ/กิจกรรม	แหล่งงบประมาณ					ผู้รับผิดชอบ
			กองทุนหลักประกันสุขภาพ	พัฒนาเครือข่าย	เงินบำรุง	บริจาค	ไม่ใช้งบ	
๑	H๖๑๐๑	โครงการพัฒนาความรู้การดูแลผู้ป่วยกลุ่มเปราะบาง	๗,๖๐๐					กายภาพฯ
๒	H๖๑๐๒	กิจกรรมติดตามการดูแลผู้ป่วยกลุ่มเปราะบางเชิงรุก					ไม่ใช้งบ	กายภาพฯ
๓	H๖๑๐๓	โครงการพัฒนาร้านชำคุณภาพ ๓ ตำบล	๑๑,๑๐๐					เภสัชกรรม
		เครือข่ายโรงพยาบาลบางไทรอย่างยั่งยืน						
๔	H๖๑๐๔	โครงการรู้เร็ว รู้ทันโรคหลอดเลือดสมองปี ๒๕๖๘			๑๒๙๐๐			ER
๕	H๖๑๐๕	โครงการการป้องกันและแก้ไขภาวะช็อคในหญิงตั้งครรภ์	๒๒๐๐					PCU
๖	H๖๑๐๖	โครงการปรับเปลี่ยนพฤติกรรม DSME ปีงบประมาณ ๒๕๖๘	๗๗๐๐					OPD
		(Diabetes Seft management education)						
๗		โครงการส่งเสริมป้องกันทันตสุขภาพตำบลบางไทร						
	H๖๑๐๗	๗.๑ กลุ่มเด็กวัยเรียน	๗,๑๕๐					แก้วนพรัตน์
	H๖๑๐๘	๗.๒ กลุ่มวัยทำงาน	๕,๕๐๐					แก้วนพรัตน์
	H๖๑๐๙	๗.๓ กลุ่มผู้สูงอายุ	๑๒,๗๘๐					บงกช
๘	H๖๑๑๐	โครงการส่งเสริมสุขภาพช่องปากหญิงมีครรภ์	๑,๒๒๕					ชนนิกัญญา
๙	H๖๑๑๑	โครงการส่งเสริมความรู้แก่เยาวชนด้านยาเสพติด	๔๐๐๐					วนิดา
๑๐	H๖๑๑๒	โครงการพัฒนาเครือข่ายในชุมชนในการดูแลผู้ป่วย	๖,๒๐๐					วิธันสุทธ
		จิตเวชเรื้อรัง เขตพื้นที่ รพ.บางไทร จังหวัดพิจิตร						
๑๑	H๖๑๑๓	โครงการตรวจคัดกรองเพื่อค้นหาโรคเบาหวาน	๓๕๒๔๕					PCU
		ความดันโลหิตสูง อัมพฤกษ์ อัมพาต หัวใจและหลอดเลือด						
		หลอดเลือดสมอง ภาวะซึมเศร้าประจำปี ๒๕๖๘						
๑๒	H๖๑๑๔	โครงการดูแลระยะยาวสำหรับผู้สูงอายุและผู้ที่มีภาวะพึ่งพิง	๑๐๔๔๒					PCU
๑๓	H๖๑๑๕	โครงการตรวจคัดกรองตับอักเสบ บี และซี			๑๐๐๐๐			PCU
๑๔	H๖๑๑๖	โครงการจัดซื้อสารเคมีชนิดสเปรย์เพื่อควบคุมโรคไข้เลือดออก	๔๘๕๐					PCU
๑๕	H๖๑๑๗	โครงการพัฒนาทักษะชีวิตด้านเพศวิถี	๕,๙๐๐					PCU
๑๖	H๖๑๑๘	โครงการพัฒนาระบบการดูแลผู้สูงอายุที่มีภาวะ			๕๐๐๐			นิภาพร
		เข้าเสื่อม						

แผนปฏิบัติการและแผนงบประมาณของโรงพยาบาลบางไทร สำนักงานสาธารณสุขจังหวัดพิจิตร ประจำปีงบประมาณ พ.ศ. ๒๕๖๘

ลำดับ	รหัสโครงการ	โครงการ/กิจกรรม	แหล่งงบประมาณ					ผู้รับผิดชอบ
			กองทุนหลักประกันสุขภาพ	พัฒนาเครือข่าย	เงินบำรุง	บริจาค	ไม่ใช้งบ	
๑๗	H๖๒๐๑	พัฒนาระบบบริการการฟื้นฟูสมรรถภาพอย่างต่อเนื่อง กายภาพบำบัด				๖๐๐๐๐๐		กายภาพฯ
๑๘	H๖๒๐๒	ติดตามการดำเนินงาน RDU hospital					ไม่ใช้งบ	เภสัชกรรม
๑๙	H๖๒๐๓	โครงการฟื้นฟู ปีมติ มีโรค ชั้นพื้นฐานและขั้นสูง		๑๓๐๐๐				ER
๒๐	H๖๒๐๔	โครงการพลังท้องถิ่นกับการใช้ระบบ EMS ๑๖๖๙ ของเครือข่ายบางไทร	๑๕๒๐๐					ER
๒๑	H๖๒๐๕	โครงการ DM remission เครือข่าย รพ. บางไทร			๒๒,๒๕๐			OPD
๒๒	H๖๒๐๖	จัดทำแนวทางการดูแลผู้ป่วยโรคไตระยะ ๓-๔					ไม่ใช้งบ	OPD
๒๓	H๖๒๐๗	โครงการอบรมเชิงปฏิบัติการการผู้ป่วยจิตเวชฉุกเฉิน ที่มีพฤติกรรมรุนแรง			๖๔๐๐			จิตเวช
๒๔	H๖๒๐๘	โครงการสุขภาพสุขใจ ห่างไกลซึมเศร้า	๖๒๐๐					วิสัญญี
๒๕	H๖๓๐๑	ของบุคลากรให้ความรู้ในการป้องกันการติดเชื้อของ บุคลากร		๑๕๐๐๐				ICN
๒๖	H๖๓๐๒	โครงการตรวจสุขภาพบุคลากรโรงพยาบาลบางไทร					ไม่ใช้งบ	ทิวากร ปรีดาผล
๒๗	H๖๓๐๓	โครงการบุคลากรเครือข่ายบางไทรปรับเปลี่ยน พฤติกรรมสุขภาพ			๔๐๐๐			PCU
๒๘	H๖๓๐๔	โครงการเพิ่มศักยภาพบุคลากรในการดูแลผู้ป่วยโรคไต ระยะ ๓-๔			๓๑๕๐			OPD
๒๙	H๖๓๐๕	โครงการสุขภาพจิตดี เจ้าหน้าที่รพ.บางไทร และ เครือข่าย		๒๕๐๐				วนิดา
๔	H๖๓๐๖	โครงการพัฒนาศักยภาพเครือข่ายการดูแลสุขภาพ หญิงตั้งครรภ์	๑๒๗๐๐					PCU
๓๐	H๖๔๐๑	โครงการพัฒนาทักษะบุคลากรที่ปฏิบัติงานในระบบ central Supply เครือข่ายบางไทรด้วยระบบพีแอล		๔,๐๐๐				เสาวภา
๓๑	H๖๔๐๓	โครงการแลกเปลี่ยนเรียนรู้ทักษะการ Care Code Claim			๔,๖๐๐			ประกันฯ

